

Zorg en Zekerheid

# Jaarverslag 2025

Introductie

Strategie en  
resultaat

Organisatie

Duurzaamheid

Kerncijfers



**Zorgverzekeraar Zorg en Zekerheid sloot 2025 af met een positief financieel resultaat van € 25,6 miljoen. “Vorig jaar werd al bekend dat bij ons de premie daalt”, vertelt bestuursvoorzitter Henk Gerla. “Hierdoor zijn we in onze regio met ruim 2.000 nieuwe verzekerden gegroeid.” Tegelijkertijd wist de regionale zorgverzekeraar de toegang tot huisartsenzorg te borgen en werden 15 regionale transformatieplannen goedgekeurd.**

“De zorg staat ook in Amstelland, Zuid-Holland Noord en Haarlemmermeer onder grote druk”, vervolgt de bestuursvoorzitter. “Juist daarom is het belangrijk dat we financieel gezond zijn én blijven investeren in regionale samenwerking. Zo kunnen we doen wat nodig is voor onze verzekerden: zorgen dat passende zorg nu en in de toekomst bereikbaar en betaalbaar blijft.”

De regionale samenwerking staat ook centraal in een nieuwe campagne van Zorg en Zekerheid. Hierin vertellen huisartsen, apothekers, tandartsen en fysiotherapeuten hoe zij bij ons in de regio samen werken aan de beste zorg. En aan oplossingen voor actuele problemen, zoals wachtlijsten, medicijntekorten en de beschikbaarheid van kraam- en mondzorg voor kinderen. “Die verhalen laten zien waar wij als regionale zorgverzekeraar voor staan”, zegt lid Raad van Bestuur Lieke Luttmmer. “De beste zorg organiseer je samen, dicht bij mensen in de buurt. Dat doen we al meer dan 200 jaar in onze regio.”

# Bij ons

gaan we samen voor de beste zorg

Zorg en Zekerheid is blij met de zorgplannen uit het Integraal Zorgakkoord en het Aanvullend Zorg en Welzijnsakkoord. In 2025 werden er in onze regio maar liefst 15 goedgekeurd. Die plannen helpen om de zorg beschikbaar en betaalbaar te houden, zowel in het ziekenhuis, bij mensen thuis als bij zorgverleners in de buurt.

Introductie

Strategie en  
resultaat

Organisatie

Duurzaamheid

Kerncijfers

Sinds begin 2026 zijn er 507.000 bij ons verzekerd. Regionaal groeide het aantal verzekerden met zo'n 2.200. Ons overstapcijfer lag dit jaar met 4,9% ruim onder het landelijke gemiddelde (van 6,4%). Steeds meer verzekerden zijn blij met ons. Dat blijkt uit de mooie 8,4, een NPS van +21 en 4,4 sterren voor onze app. Daar zijn we heel blij mee!

Markt



Marktaandeel regio:

28%

Marktaandeel landelijk:

2,8%

Zorguitgaven



Zvw

€ 1.631 miljoen

AV

€ 118 miljoen

Zorg en Zekerheid is de beste keuze in de regio. Er is geen andere zorgverzekeraar, zorgkantoor of goede doelen organisatie die de regio zo goed kent als wij. We zetten ons al 200 jaar in om de best passende zorg toegankelijk te houden. Ook helpen we gezonde keuzes te maken. Want door gezond te leven en naar elkaar om te kijken, kunnen we samen een hoop zorgvragen voorkomen.

Iedereen kan zich bij ons verzekeren, maar in Zuid Holland Noord, Amstelland en Haarlemmermeer bieden we meerwaarde. Hier werken we samen met het sociaal domein en gemeenten. Ook maken we afspraken met de zorgverleners in de eerste (zoals de huisarts) en tweede lijn (het ziekenhuis) en met verpleging en verzorging door het zorgkantoor. Zo verbinden wij zorg en gezondheid.

In onze regio ervaren zorgaanbieders dat Zorg en Zekerheid prettig met hen samenwerkt. Het doel: elke inwoner van onze regio heeft toegang tot de best passende zorg of hulp. Bijvoorbeeld via welzijn en zorgzame buurten, waar jong en oud naar elkaar omkijken. Medische zorg is dichtbij als dat nodig is. Zo kunnen mensen zo lang mogelijk prettig thuis blijven wonen.



# BIJ ONS

zorgen we voor elkaar

De naam Zorg en Zekerheid bestaat sinds 1989.

De organisatie bestaat uit drie financieel zelfstandige rechtspersonen. Die dragen alle drie vanuit hun eigen bestaansrecht bij aan ons merk.

- Onderlinge waarborgmaatschappij zorgverzekeraar Zorg en Zekerheid
- Stichting Wlz-uitvoerder Zorg en Zekerheid (ons zorgkantoor)
- Stichting Zorg en Zekerheid (onze goede doelen stichting)

Bij Zorg en Zekerheid stimuleren we onze medewerkers de beste versie van zichzelf te zijn. De centrale thema's zijn:

- Bevlogenheid en werkgeluk
- Vitaliteit
- Leiderschapsontwikkeling
- Werving & selectie en
- Persoonlijk leiderschap
- Diversiteit en inclusie

Medewerkersonderzoek 2025

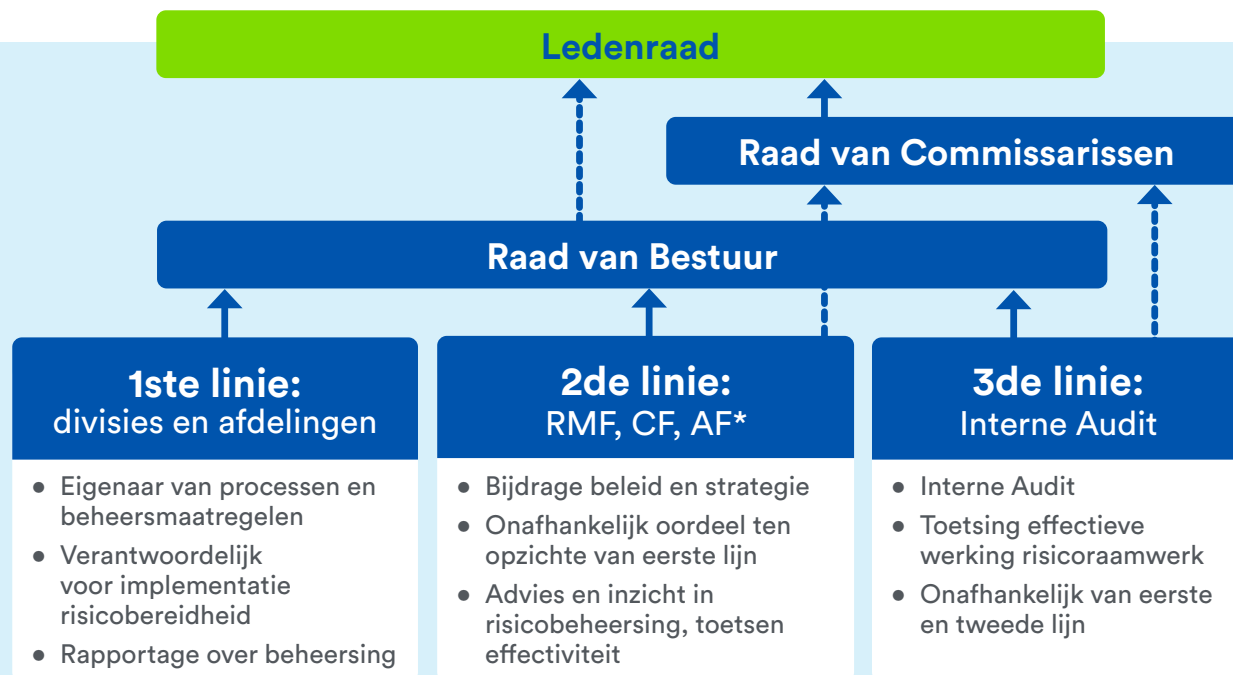


eNPS **28**

Bevlogenheid **7,3**

Zorg en Zekerheid heeft een publieke opdracht: wij helpen om gezond te leven en regelen de best passende zorg voor als dat nodig is. Alle drie onze entiteiten dragen, vanuit hun eigen bestaansrecht, hieraan bij. In dit hoofdstuk is omschreven hoe wij verantwoording afleggen over onze opdracht. Bijvoorbeeld over hoe wij met onze medewerkers omgaan, onze organisatie leiden, ons risicomanagement inrichten, ons geld beheren en voldoen aan wet- en regelgeving.

De organisatie kent een two-tier structuur. De Raad van Bestuur is verantwoordelijk voor het besturen van de organisatie. De Raad van Commissarissen houdt toezicht op het bestuur. Als onderlinge waarborgmaatschappij zijn onze verzekerden onze leden. Vertegenwoordigers van de leden zijn vertegenwoordigd in de Ledenraad, ons hoogste orgaan. Statutair is bepaald dat de RvB van de onderlinge waarborgmaatschappij ook het bestuur vormt van de Stichting Wlz-uitvoerder en Stichting Zorg en Zekerheid. Hieronder is te zien hoe ons risicomanagement eruit ziet:



RMF, CF, AF: Risicomanagementfunctie, Compliance functie, Actuariële functie

Introductie

Strategie en resultaat

Organisatie

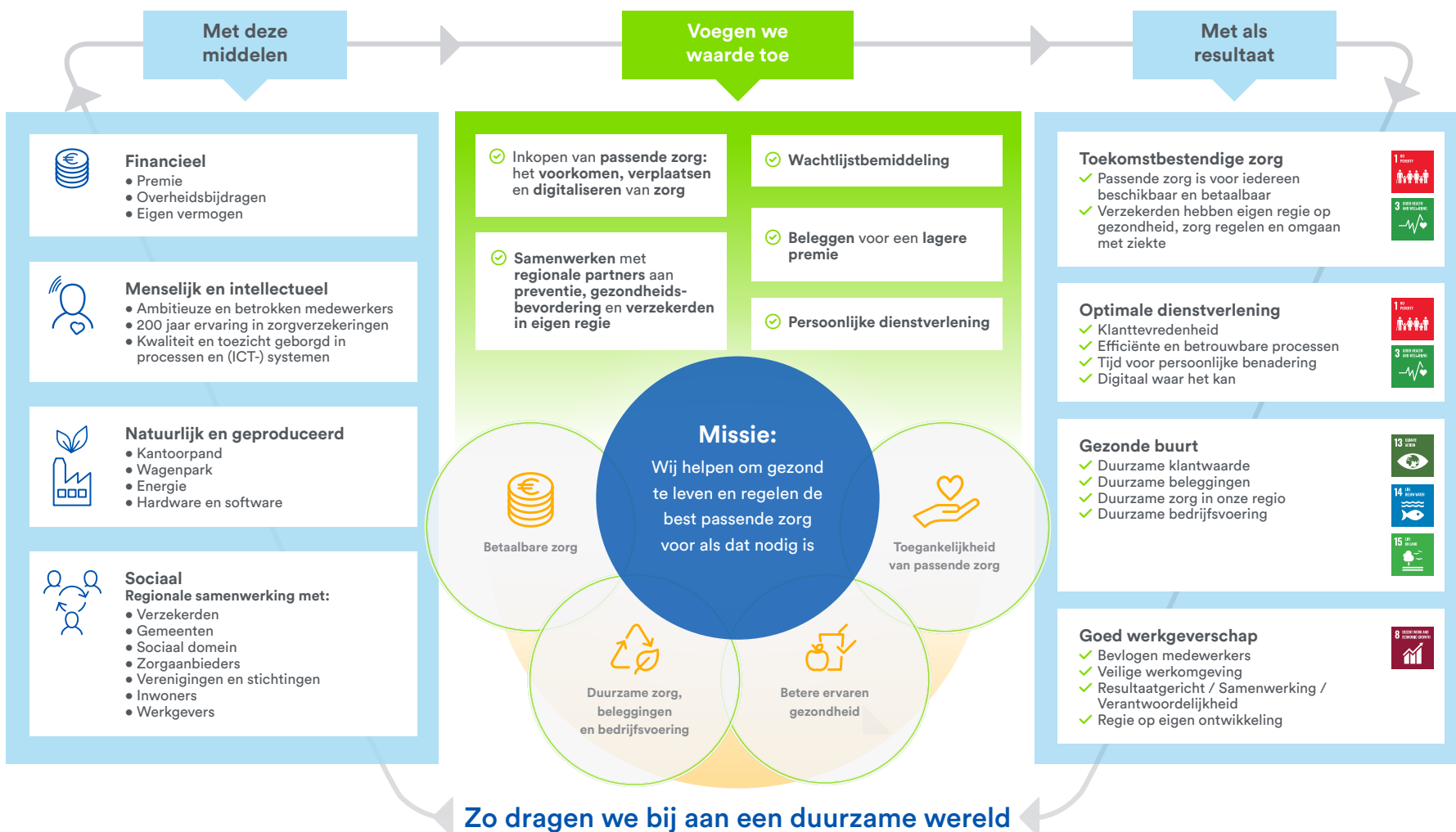
Duurzaamheid

Kerncijfers

Zorg en Zekerheid is al 200 jaar dé regionale zorgverzekeraar. Maatschappelijk Verantwoord Ondernemen (MVO, ook wel: duurzaam ondernemen) zit in ons DNA: we zijn een Organisatie van Openbaar Belang zonder winstoogmerk. Opgericht om ervoor te zorgen dat goede zorg betaalbaar en toegankelijk is voor iedereen. We voelen ons verantwoordelijk voor wat we doen en hoe we dat doen. Ook zijn we hierop aan te spreken.



## De waarde van Zorg en Zekerheid: de beste keuze in de regio



Onze CO2-  
uitstoot:  
**500**  
ton minder

Milieu-  
thermometer:  
**25** zorgorganisaties

Onze  
beleggingen:  
**19,1%**  
in duurzame fondsen

CO2-  
routekaart:  
**49%**  
deelname (WIZ)  
zorgorganisaties

Introductie

Strategie en  
resultaat

Organisatie

Duurzaamheid

Kerncijfers